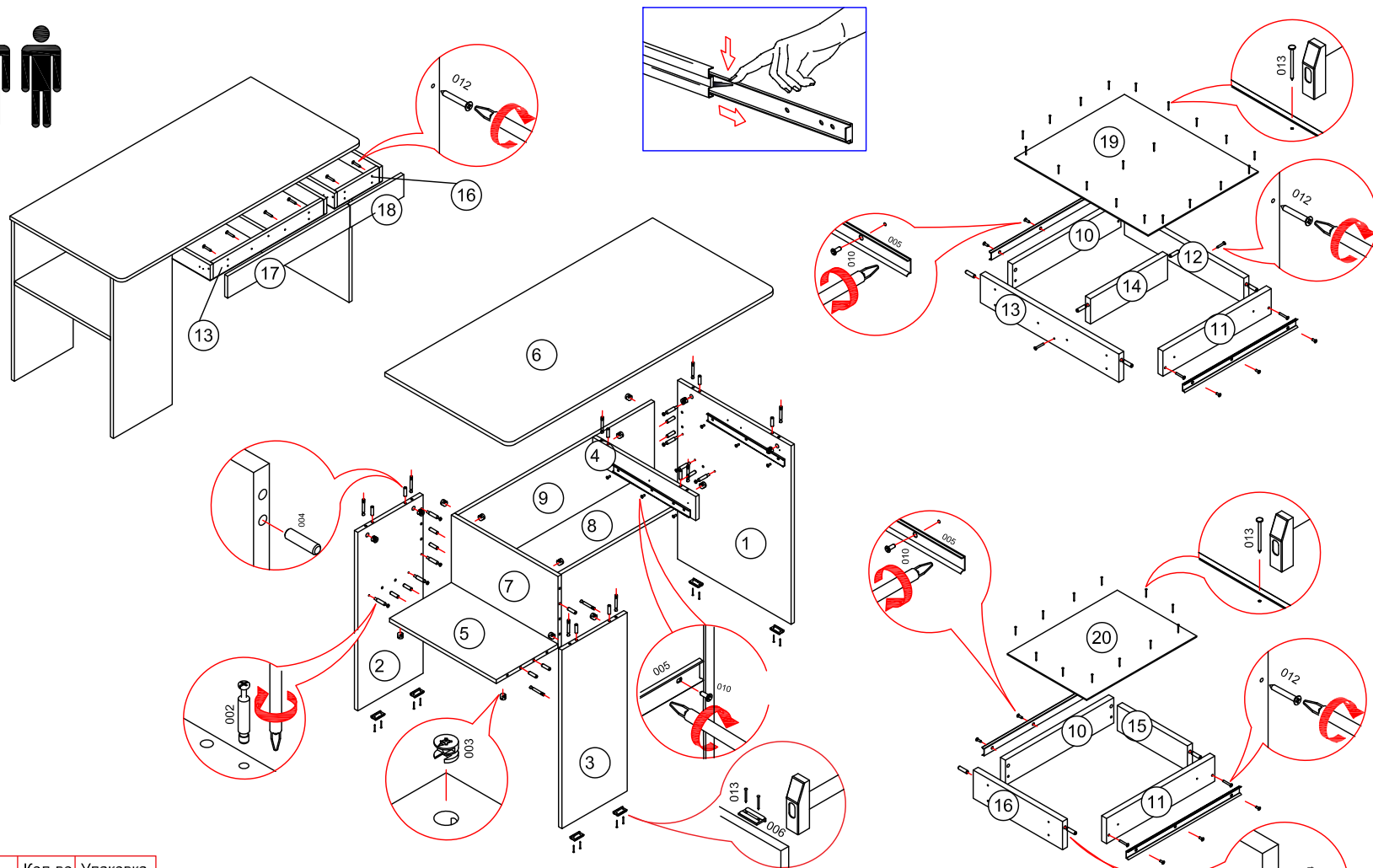


Дельта-Лофт 15.11



001	Конфирмат		x 1
002	Дюбель эксцентрика		x 24
003	Эксцентрик		x 24
	Заглушка к эксцентрику		x 6
	Заглушка к эксцентрику		x 6
004	Шкант 8x30		x 34
005	Направляющая шариковая L=350		x 2
006	Подножник		x 6
010	Шуруп 3,5x13		x 24
012	Шуруп 4x30		x 20
013	Гвоздь 2x25		x 44

Поз.	Наименование	Размер	Кол-во	Упаковка
1	Вертикальная	750x551x16	1	место1
2	Вертикальная	750x317x16	1	место1
3	Вертикальная	750x317x16	1	место1
4	Вертикальная	100x500x16	1	место1
5	Горизонтальная	300x518x16	1	место1
6	Крышка	1300x602x16	1	место1
7	Монтажная	300x518x16	1	место1
8	Полка	954x200x16	1	место1
9	Задняя	954x300x16	1	место1
10	Бок ящика	350x70x16	2	место1
11	Бок ящика	350x70x16	2	место1
12	Задняя ящика	597x70x16	1	место1
13	Передняя ящика	597x70x16	1	место1
14	Стенка ящика	318x70x16	1	место1
15	Задняя ящика	227x70x16	1	место1
16	Передняя ящика	227x70x16	1	место1
17	Фасад ящика	103x659x16	1	место1
18	Фасад ящика	103x289x16	1	место1
19	Дно ящика	627x348x3	1	место1
20	Дно ящика	257x348x3	1	место1
21	Фурнитура		1	место1

УВАЖАЕМЫЙ ПОКУПАТЕЛЬ!

Компания "Формула мебели" выражает Вам признательность за предоставленное нам доверие в выборе мебели. Гарантирует надёжное качество продукции при соблюдении требований инструкции по эксплуатации. Предприятие-изготовитель оставляет за собой право вносить изменения в конструкцию изделия с целью улучшения технологических свойств мебели.

ПРАВИЛА УХОДА ЗА МЕБЕЛЬЮ

1. Благоприятной средой для сохранности мебели являются сухие, проветриваемые помещения с температурой воздуха не ниже +10гр и не выше +40гр, цельсия при относительной влажности воздуха 45-70%(ГОСТ 16371-93). Сырость и близкое расположение источников тепла вызывает ускоренное старение защитно-декоративного покрытия, а также деформацию мебельных щитов.
2. Поверхность деталей следует оберегать от попадания воды, щелочей, растворителей, а также механических повреждений.
3. На поверхность мебели не следует ставить горячие предметы.
4. Освежать поверхности изделия рекомендуется специальными составами по уходу за мебелью, которые продаются в магазинах.
5. Во избежании перекосов,двери изделий постоянно держать закрытыми.
6. Пыль с поверхности изделия удаляют сухой фланелевой тканью.

ГАРАНТИИ ИЗГОТОВИТЕЛЯ

1. Приобретая изделия мебели,убедитесь в полной комплектности набора и отсутствии механических повреждений комплектующих,облицовки.
2. Предприятие-изготовитель несёт ответственность за соответствие товара предъявляемым требованиям,при условии соблюдения потребителем правил транспортировки,сборки и ухода за мебелью.
3. За механические повреждения,возникшие во время транспортировки,сборки или хранения мебели , предприятие-изготовитель ответственности не несёт.
4. Претензии от покупателей принимаются магазинами,продавшими товар,в течении гарантийного срока-18 месяцев со дня приобретения мебели, с обязательным приложением товарного чека и упаковочного талона.
5. Предприятие-изготовитель не рассматривает претензии,поступающие непосредственно от потребителей,без обращения в торгующую организацию.
6. Предприятие-изготовитель не отвечает за дефекты, появившиеся в результате несоблюдения покупателем правил эксплуатации, сборки, транспортировки и ухода за мебелью.
7. Предприятие-изготовитель вправе вносить изменения в конструкцию изделия и фурнитуру без уведомления покупателя.

ВНИМАНИЕ! К сборке допускаются сборщики,имеющие соответствующую подготовку и квалификацию. Сборку осуществлять согласно приложенной схеме. Детали имеют всю необходимую для сборки присадку.